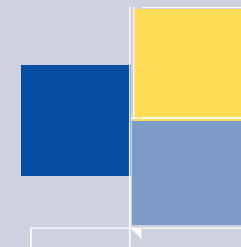
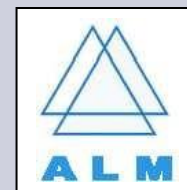


# Séchoir à bois ECOPRO®

## Container de séchage : technologie à pompe à chaleur



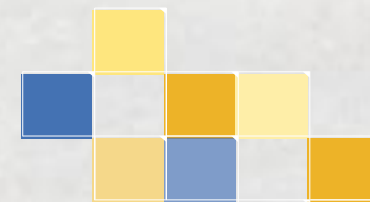
Le séchoir à bois ECOPRO® est équipé d'une pompe à chaleur et d'un système de préchauffage électrique ainsi que d'une cellule isolée. Ce système est beaucoup moins énergivore que les systèmes traditionnels utilisant une chaudière à eau ou encore à résistances électriques et cela grâce à la faible consommation énergétique induite par la recirculation de l'air chaud qui permet dans le séchoir et la récupération de la chaleur par la pompe à chaleur.



Le séchoir à bois ECOPRO® est constitué d'une paroi en acier inoxydable avec de très bonnes propriétés isolantes et il est équipé de composants de hautes technologies tels que ventilateurs, bobines chauffantes, installation d'arrosage, clapets d'échappement et électrovanne d'entrée d'air ainsi que de systèmes de mesure de température et d'humidité du bois, le tout piloté par une interface conviviale.

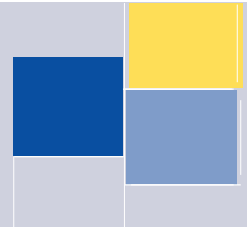
### Avantages du séchoir ECOPRO® :

- Séchage rapide et régulier.
- Prix avantageux et économique.
- Installation facile.
- Très bonne isolation thermique.
- Utilisation facile.
- Chargement frontal par rails.
- La carrosserie et la tuyauterie entièrement en inox.
- Réfrigérant écologique R134a.
- Connexion électrique ou aux panneaux solaires pour une indépendance énergétique quant à l'emplacement
- Séchage efficace jusqu'à 70° C.
- Puissance de condensation très élevée.
- Coût énergétique avantageux grâce à la pompe à chaleur moins énergivore que le système à résistance.---> plus de 50% d'économie d'énergie.
- Des solutions sur mesure à la demande.

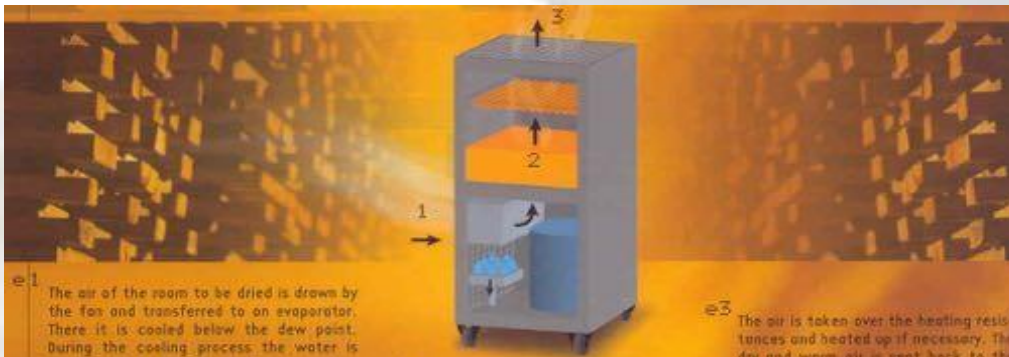
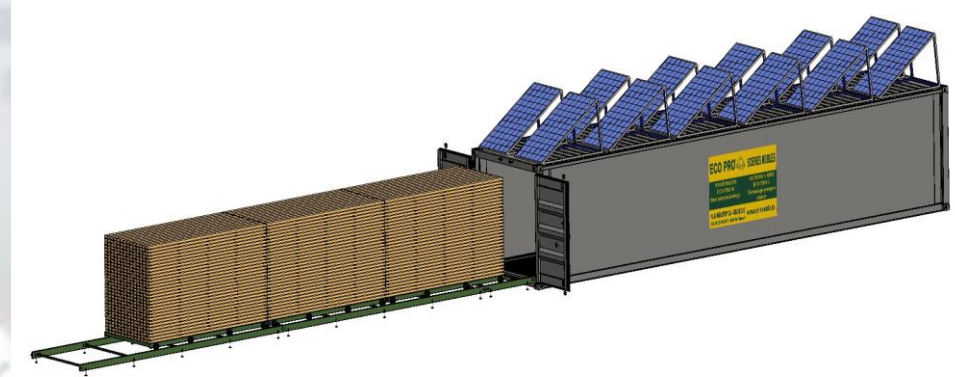


# Séchoir à bois ECOPRO®

## Container de séchage : technologie à pompe à chaleur



1. L'air humide est aspiré par le ventilateur à travers l'évaporateur (élément froid) ou le séchage a lieu.
2. Cet air sec mais froid passe à travers le condenseur (élément chaud) où il absorbe de nouveau de la chaleur
3. L'air sec et chaud est soufflé dans la cellule.



Ce système est non seulement respectueux de l'environnement, mais aussi économe en énergie et peut également être équipé de panneaux solaires à la demande.



Boîtier électrique



Ventilateurs brasseurs



Commande du cycle séchage



Logiciel interface



Système d'arrosage en inox

